

„Einsteins Spirit“ München

EWorkspaces
insteins

Adlzreiterstr. 12 • 80337 München

☎ +49 171 7870380 • info@einsteins-workspaces.de



Tagungsplätze bis 16 Personen

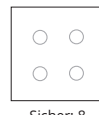
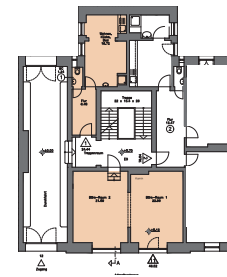
Fläche

45 m², 17m² Apartment

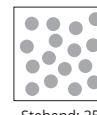
Technische Ausstattung

- 2 mobile Flipchart
- Beamer
- Pinnwände
- Beschreibbare Wandfolie
- Wifi

Zusätzliches Equipment und Mobiliar kann gegen Aufpreis organisiert werden.



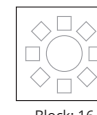
Sicher: 8



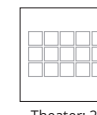
Stehend: 25



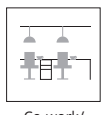
Parlament: 16



Block: 16



Theater: 25



Co-work/
private office: 4

Preise und Leistung

Raummiete

Halber Tag	5 Std.	350 Euro
Ganzer Tag	max. 9 Std.	600 Euro
pro Stunde		70 Euro

Tagungspauschale

Halber Tag	pro Person	15 Euro
Ganzer Tag	pro Person	25 Euro

In der Tagespauschale enthalten:

Kaffee, Tee, Obst, Gemüse, Brainfood, Kuchen, Wasser, Cola, Limo, Feierabendbierchen

Workspace für geniale Ideen

Arbeiten im denkmalgeschützten Gründerzeithaus, in dem Einstein seine Kindheit und Jugend verbrachte. Mobiliar im Bauhaus Stil. After work in hippen Bars und Cafes im trendigen Schlachthofviertel. Nur 5 Minuten zu Fuß von der Wiesn entfernt. Das neue Volkstheater, ganz in der Nähe. Glockenbachviertel, Viktualienmarkt, Marienplatz und Schwabing leicht erreichbar. Ein Apartment ist in der Location integriert.

Auch das ist Einsteins Spirit: Team Aktion an der Isar oder Cosy Feeling am offenen Kamin. Coworking ist möglich. Wir betreuen Sie auch gerne auf Englisch und Französisch.

Eventkoordinator extra buchbar, Führungen durchs Schlachthofviertel möglich.

Events & mehr

Raum zum Arbeiten

Work, Meetings, Seminare, Schulungen, Coachings, Workshops, Co-Working Spaces, temporäres Büro

Raum für Kreativität

Teambuilding, Incentives, Produktpräsentationen, Ausstellungen, Brainstormings, Kamingespräche

Raum für Schönes

Lesungen, Konzerte, Weinproben

Raum zum Feiern

Familie, Freunde und bestimmte Anlässe

Raum für jeden Anlass

Foto-Shooting, Showroom, Casting, Filmlocation

Anfahrt

- 10 Min zum Mittleren Ring Sendling
- U3, U6 vom Sendlingertor eine Station bis zum Goetheplatz
- 8 min mit dem Bus vom Hauptbahnhof
- Gebührenpflichtige öffentliche Parkplätze bedingt vorhanden

